



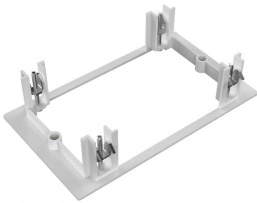
# TC3 Anillo de montaje de dos salidas sobre placa de yeso para RU

TC2 MUDRING2G

[vav.link/es/tc2\\_mudring2g](http://vav.link/es/tc2_mudring2g)

Coloca el marco de Techconnect de dos salidas en huecos de las paredes de yeso  
Montaje a paño

Este anillo de montaje es parte de la familia Techconnect de Vision de placas frontales modulares. Fija un marco a la pared.



## Se coloca en paredes con huecos

Este anillo de montaje fija un marco de Techconnect de dos salidas en huecos sobre las paredes de yeso.

## Fabricado a prueba de obsolescencia

Si rompe por accidente un módulo o necesitara cambiarlo en el futuro, sólo hay que sustituir la pieza, no la placa frontal entera.

## Flexible

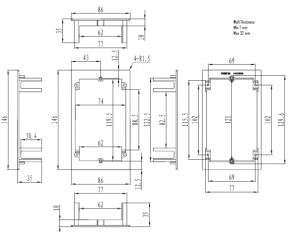
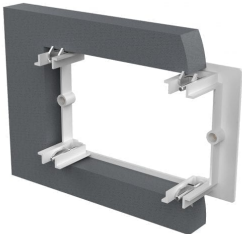
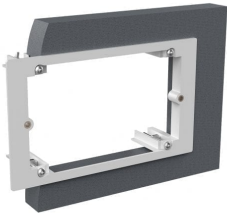
Con la posibilidad de cambios in situ en la placa frontal AV como quiera el cliente. Sin problema alguno.

## Resistente

Las piezas de Techconnect son lo suficiente resistentes para un uso diario sin contemplaciones. Estas cuentan con fuertes nervaduras y están reforzadas en caso necesario.

## Eficacia probada

Durante más de 15 años, Techconnect ha mejorado y desarrollado una de las placas frontales AV más populares del mundo.



VISION

## IMAGE

---

Product Images

**ZIP 3.02 MB**

[files.visionaudiovisual.com/products/TC2\\_MUDRING2G/images/TC2\\_MUDRING2G.zip](files.visionaudiovisual.com/products/TC2_MUDRING2G/images/TC2_MUDRING2G.zip)

Angle

**JPEG 685.84 KB**

[files.visionaudiovisual.com/products/TC2\\_MUDRING2G/images/TC2-MUDRING2G-front-angle.jpg](files.visionaudiovisual.com/products/TC2_MUDRING2G/images/TC2-MUDRING2G-front-angle.jpg)

Angle

**JPEG 660.85 KB**

[files.visionaudiovisual.com/products/TC2\\_MUDRING2G/images/TC2-MUDRING2G-rear-angle.jpg](files.visionaudiovisual.com/products/TC2_MUDRING2G/images/TC2-MUDRING2G-rear-angle.jpg)

Insitu

**JPEG 1.29 MB**

[files.visionaudiovisual.com/products/TC2\\_MUDRING2G/images/TC2-MUDRING2G-front-insitu.jpg](files.visionaudiovisual.com/products/TC2_MUDRING2G/images/TC2-MUDRING2G-front-insitu.jpg)

Insitu

**JPEG 1.20 MB**

[files.visionaudiovisual.com/products/TC2\\_MUDRING2G/images/TC2-MUDRING2G-rear-insitu.jpg](files.visionaudiovisual.com/products/TC2_MUDRING2G/images/TC2-MUDRING2G-rear-insitu.jpg)

Product Images

**JPEG 480.21 KB**

[files.visionaudiovisual.com/products/TC2\\_MUDRING2G/images/TC2-MUDRING2G-front.jpg](files.visionaudiovisual.com/products/TC2_MUDRING2G/images/TC2-MUDRING2G-front.jpg)

Dims

**PNG 52.16 KB**

[files.visionaudiovisual.com/products/TC2\\_MUDRING2G/images/TC2\\_MUDRING2G\\_dims.png](files.visionaudiovisual.com/products/TC2_MUDRING2G/images/TC2_MUDRING2G_dims.png)

## SPECIFICATIONS

---

**COLOR**

blanco

**MATERIAL**

plástico ABS

**DIMENSIONES DEL PRODUCTO**

86 x 146 x 35 mm / 3,4" x 5,7" x 1,4" (altura x anchura x profundidad)

**PESO DEL PRODUCTO**

por confirmar

**PESO EMBALADO**

por confirmar

**DIMENSIONES DEL PAQUETE**

por confirmar

**NÚMERO DE PIEZA**

TC2 MUDRING2G

The logo for VISION, featuring the word "VISION" in a bold, white, sans-serif font. The letter "O" is stylized with a play button icon inside it. The logo is set against a dark green background that is part of a larger abstract geometric design at the bottom of the page.