

## IMPACT Lux

NUEVO

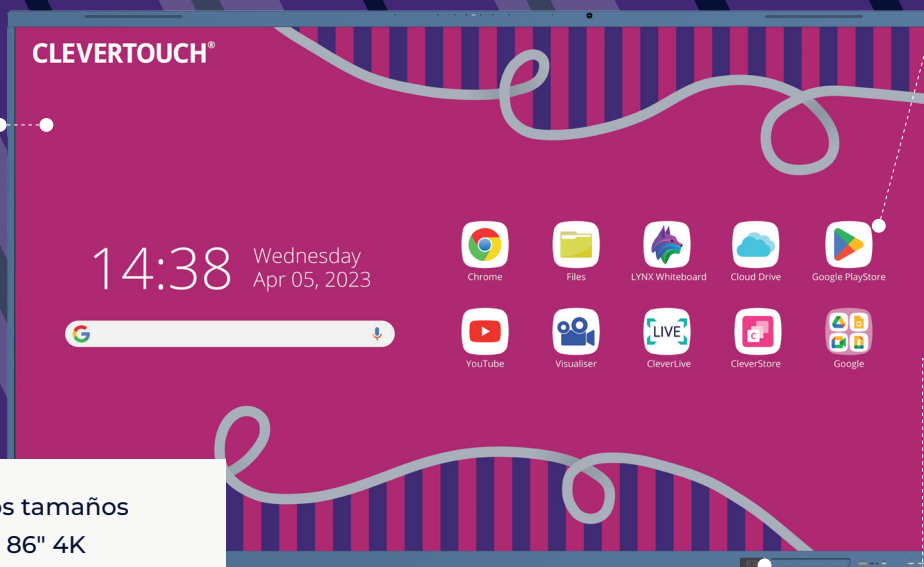
La solución integral perfecta para el aula moderna

Con tecnología de alta precisión, la pizarra LYNX y Cleverstore - IMPACT Lux ayuda a ahorrar tiempo en la planificación de las clases con gran cantidad de recursos y actividades de aprendizaje.

NUEVO

### Cristal antibacteriano

Mantenga a raya los gérmenes con el cristal microantibacteriano de última generación.



NUEVO

### Certificado EDLA

Accede a Google Play Store y Google Workplace, junto con el paquete completo de Microsoft 365, directamente desde la pantalla. Utiliza aplicaciones como Google Drive, Docs, Sheets, Slides, Teams, Word y PowerPoint.

NUEVO

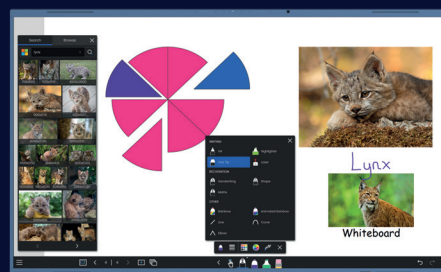
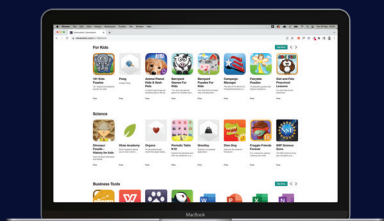
### Cualquier pantalla en cualquier momento

Gracias a la tecnología NFC integrada, los usuarios sólo tienen que deslizar su llavero, tarjeta o dispositivo para cargar su perfil personal en cualquier Clevertouch del mundo.

Disponible en varios tamaños

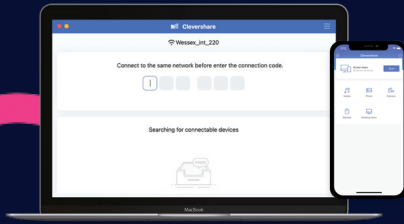
65" 4K | 75" 4K | 86" 4K

Software incluido sin coste adicional

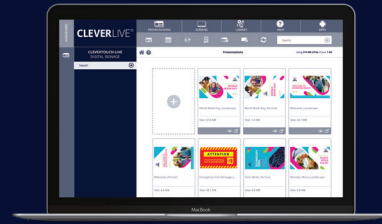


Elige entre cientos de aplicaciones sin coste adicional. Cleverstore tiene aplicaciones en varios idiomas y para todas las edades y materias. Sin anuncios, sin compras dentro de la aplicación, sin complicaciones.

LYNX Whiteboard es una aplicación gratuita para crear clases que permite la colaboración entre alumnos. La experiencia de usuario más dinámica e intuitiva de cualquier pizarra



Cualquier dispositivo puede descargar la aplicación Clevershare y conectarse al instante tecleando el código en la pantalla Clevertouch. La aplicación Clevershare se puede descargar gratis y es compatible con dispositivos Android, Windows, iOS y Chrome.



CleverLive es una plataforma de gestión de contenidos de señalización digital en la nube que conecta todos sus productos Clevertouch y permite la difusión de mensajes, anuncios y alertas. Utilice plantillas editables o cree su propia presentación y despléguelas en cualquier número de pantallas, en cualquier número de sitios y en cualquier lugar del mundo.

## Características principales



Diseñado para el aprendizaje combinado



Aplicación de creación de lecciones LYNX Whiteboard



Tienda de aplicaciones gratuita Cleverstore



Duplicación de pantalla Clevershare



Gestión remota MDM



Personaliza tu pantalla de inicio



Funciones completas de señalización digital



Compatible con Google Classroom y Microsoft 365

## ¿Qué hay de nuevo?



NUEVO

Vidrio antibacteriano



NUEVO

Marco táctil HPIR, rechazo de palma



NUEVO

USB-C montado en la parte superior y salida USB-C



NUEVO

NFC/RFID integrado



NUEVO

Socio empresarial de Google



NUEVO

8 GB de RAM y 128 GB de ROM



NUEVO

Android 13



NUEVO

2x 20w frontal 2x 10w subwoofer

# IMPACT Lux Especificaciones

## Panel de visualización

Tamaño diagonal	65" 4K, 75" 4K, 86" 4K
Tipo de pantalla	LCD
Relación de aspecto	16:9
Mostrar colores	1.07 Billion (10 bits)
Resolución	4K UHD (3840x2160)
Tiempo de respuesta	5 ms
Frecuencia de actualización	60Hz
Ángulo de visión LCD	178°
Luminosidad	500 cd/m2
Relación de contraste	4000:1
Índice de contraste dinámico	6000:1
Dureza del vidrio	Vidrio templado AG - Nivel 7 de Mohs
Grosor del vidrio	3mm
<b>NUEVO</b> Tipo de vidrio	Entrehierro de 1 mm de bajo paralaje - Templado térmico - Antideslumbrante y antimanchas para mayor durabilidad - Superficie superdeslizante
<b>NUEVO</b> Vidrio antibacteriano	Sí
<b>NUEVO</b> Botón de encendido antibacteriano	Sí
tablero principal	RK3588
Vida de pantalla	50.000 horas
NTSC	72%

## Interactividad

Tecnología de la escritura	Tecnología IR de alta precisión
<b>NUEVO</b> Puntos de Contacto Continuos	40
Resolución táctil	32768x32768px
Tiempo de respuesta	≤5ms
Precisión táctil	±1 mm
Tamaño mínimo del objeto	2mm
Herramienta táctil	Dedo, bolígrafo pasivo, objetos opacos
Escritura simultánea	Sí
Herramientas Ink In	Sí - LYNX
Bolígrafos incluidos	2
<b>NUEVO</b> Tipo de bolígrafo	Lápiz óptico de doble reconocimiento   Super Cool Stylus 2.0
Portabolígrafos	Portabolígrafos magnéticos integrados
Diámetro de la punta del bolígrafo	3mm/7mm
Diferenciación entre lápiz y tacto	Sí
Identidades Pen	2
Rechazo de la palma de la mano	Sí
Anotación sobre cualquier fuente	Sí
Aplicaciones esenciales para el aula	Incluye pizarra, anotaciones, temporizador, medios de comunicación Reproductores, Navegador, Lector de PDF, Grabador de pantalla, Spinner, Votación, Herramientas matemáticas
Compatibilidad	Windows 10, Linux, Mac, Android, Chrome
Tasa de seguimiento	≥1m/s
Velocidad de exploración	≥100hz
Gestos y deslizamientos	Compatible con Windows, OSX con controlador adicional

## Conectividad

Ranura OPS	1 - Intel Spec 80Pin
Entrada HDMI	3
Salida HDMI	1
USB-A 2.0	3
USB táctil (tipo B)	3
<b>NUEVO</b> USB A 3.0 (transferencia de datos más rápida)	2 x USB frontal tipo A 3.0 con transferencia de datos más rápida 2 x USB Side Tipo A 3.0 con transferencia de datos más rápida
<b>NUEVO</b> USB C (vídeo, audio y táctil)	1 x USB Side Tipo C con vídeo, audio, táctil y red 1 x USB frontal tipo C con vídeo, audio, táctil, red y carga de 100 W
<b>NUEVO</b> USB C (Transferencia de datos)	1 x USB Top Tipo C Admite la transferencia de datos para la cámara montada en la parte superior
<b>NUEVO</b> Salida USB C	1 x Salida USB tipo C con vídeo, audio, táctil y red
Puerto de pantalla	1
Entrada LAN (RJ45)	1
Salida LAN (RJ45)	1
RS-232	Sí
Wake-on-Lan	Sí
Adaptador inalámbrico	2.0 + WAP
Módulo WiFi Clevertouch	Sí
Bluetooth	5.0
Entrada de audio	1 (3.5mm)
Salida óptica	1 (coaxial)
Auriculares	1 (3.5mm)
Puertos de salida total	3
Lector / grabador NFC	Integrado
Cámara	Opcional
Sensor de proximidad	Sí
<b>NUEVO</b> WiFi	IEEE 802.11a/b/g/n/ac/ax con 2 x 2 MIMO (sólo hotspot) (bandas de 2,4 y 5 GHz)
<b>NUEVO</b> Velocidad WiFi	Capaz de alcanzar velocidades de hasta 1 GB

## Informática

<b>NUEVO</b> Sistema operativo	Android 13
<b>NUEVO</b> Versión del sistema	Lux 13
<b>NUEVO</b> RAM	8 GB
<b>NUEVO</b> Almacenamiento interno	128 GB
CPU	Cuatro núcleos A76 + Cuatro núcleos A55
GPU	Malí G610 MC4
Resolución Android	4K
Interfaz de usuario Lux integrada	Sí
<b>NUEVO</b> Arquitectura del sistema	64 bits
<b>NUEVO</b> Certificación Google	Certificado por EDLA (acuerdo de licencia de dispositivo empresarial)
<b>NUEVO</b> Acceso a Google Playstore Apps	Sí (certificado)
<b>NUEVO</b> Acceso a Microsoft Apps	Sí (certificado)
<b>NUEVO</b> Acceso a los servicios de la nube de Google	Sí (certificado)
<b>NUEVO</b> Android por empresa	Sí (certificado)

# IMPACT Lux Especificaciones

## Potencia

Requisitos de potencia	100 - 240 ~ 50/60Hz 3,5A
Consumo (Normal)	65" 117W 75" 145W 86" 168W
Consumo de energía (en espera)	≤0.5W
Diseño ultrasilencioso sin ventilador	Sí

## Entorno operativo y de almacenamiento

Temperatura de funcionamiento	0° a 40°
Temperatura de almacenamiento	-20° a 60°
Humedad de funcionamiento	10% a 90% HR
Humedad de almacenamiento	10% a 90% HR
Altitud	Por debajo de 5000 metros

## Audio

<b>NUEVO</b> Altavoces frontales dobles con graves mejorados	2 altavoces frontales de 20 W + 2 subwoofers de 10 W
Salida de audio	Sí
SPDIF / Fibra	Sí
Canal Sonido	2.2
Micrófono de matriz lineal (cancelación de ruido)	matriz de 8
Sonido superancho	Sí

## Características integradas de IMPACT Lux

Aplicación LYNX™ con planificación de clases en línea	Sí
Cleverstore™ App Store para la educación	Sí
Cartelería digital integrada	Sí
Clevershare™ Reflejo de cualquier dispositivo en el tablero	Gratis durante toda la vida útil de la pantalla (touch back)
Perfiles de cuenta personalizados integrados	Sí
Acceso a la cuenta en la nube	OneDrive, Google Drive, LYNX Cloud
Reserva de habitaciones integrada	Sí
Anotación en la pizarra	Sí
Enviar correo electrónico directamente desde la pantalla táctil	Sí
Escanear código QR para ahorrar trabajo	Sí
Alertas y anuncios	Sí
Actualizaciones en directo	Sí
Gestión remota de pantallas táctiles (MDM)	Sí - Cinco años de licencia
<b>NUEVO</b> CleverLauncher™	Sí
<b>NUEVO</b> LynxShare	Sí
<b>NUEVO</b> LynxCloud	Sí

## Especificaciones físicas

Dimensiones del panel	65" 1488x915.42x85.5mm 75" 1709.06x1038.75x85.7mm 86" 1957x1178.42x85.7mm
Dimensiones embalado	65" 1628x208x1014mm 75" 1863x225x1155mm 86" 2110x225x1304mm
Peso neto	65" 34.9kg 75" 47.75kg 86" 63.90kg
Peso embalado	65" 43.68kg 75" 61.9kg 86" 80.35kg
Punto de montaje VESA	65" 600x400mm 75" 800x400mm 86" 800x600mm

## Dentro de su caja Clevertouch

Qué hay en la caja	(1) Clevertouch IMPACT Lux (1) Cable HDMI de 1,5 m de longitud (1) Cable USB de 3M de longitud (A-B) (1) Cable USB C de 1,5 m (1) Cable de alimentación regional de 3M (1) Mando a distancia (2) Pilas para el mando a distancia (2) Lápiz óptico Super Cool 2.0 (1) Guía del usuario (1) Guía de instalación rápida (1) Adaptador inalámbrico 2.0 + WAP
--------------------	--

## Garantía

La duración de la garantía y las opciones de actualización varían según la región. Póngase en contacto con su distribuidor local o distribuidor para obtener información y visite [clevertouch.com/about/warranty](http://clevertouch.com/about/warranty)

## Cumplimiento y certificación

Certificación reglamentaria	CE, FCC, UL, Energy Star y EEC
-----------------------------	--------------------------------



## Declaración

El tamaño y el peso varían según la configuración y el proceso de fabricación; consulte el producto real. Las imágenes del producto son meramente ilustrativas y pueden diferir ligeramente en apariencia, color, tamaño, etc. del producto real. La descripción, ilustraciones, etc. de este documento pueden estar sujetas a cambios de acuerdo con las últimas especificaciones y prestaciones del producto. En caso de que sea necesario modificar el documento, éste podrá actualizarse sin previo aviso por escrito.